

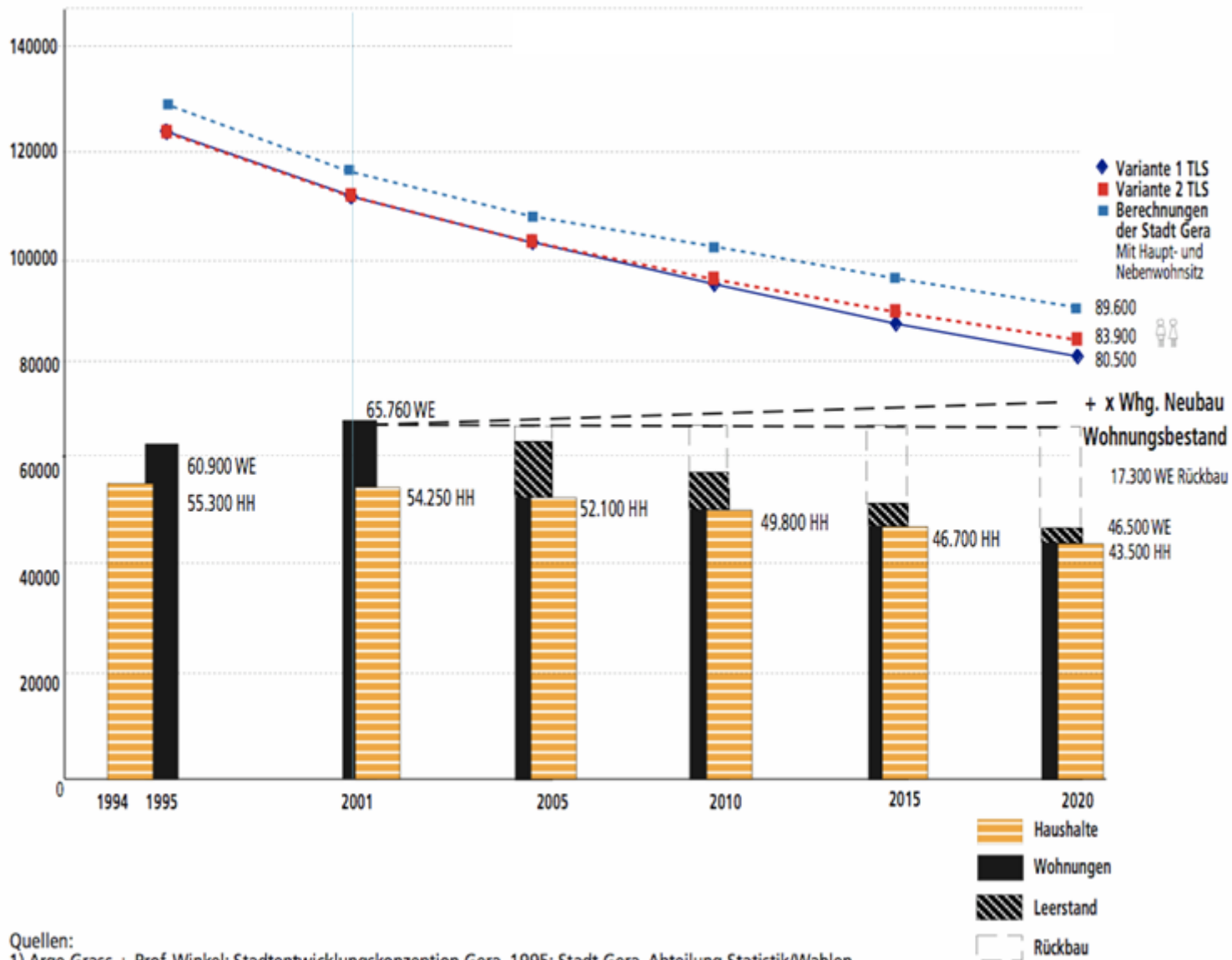
BMVBS

Erster fachpolitischer Dialog zum
Stadtumbau Ost

Handlungsfelder des Stadtumbaus

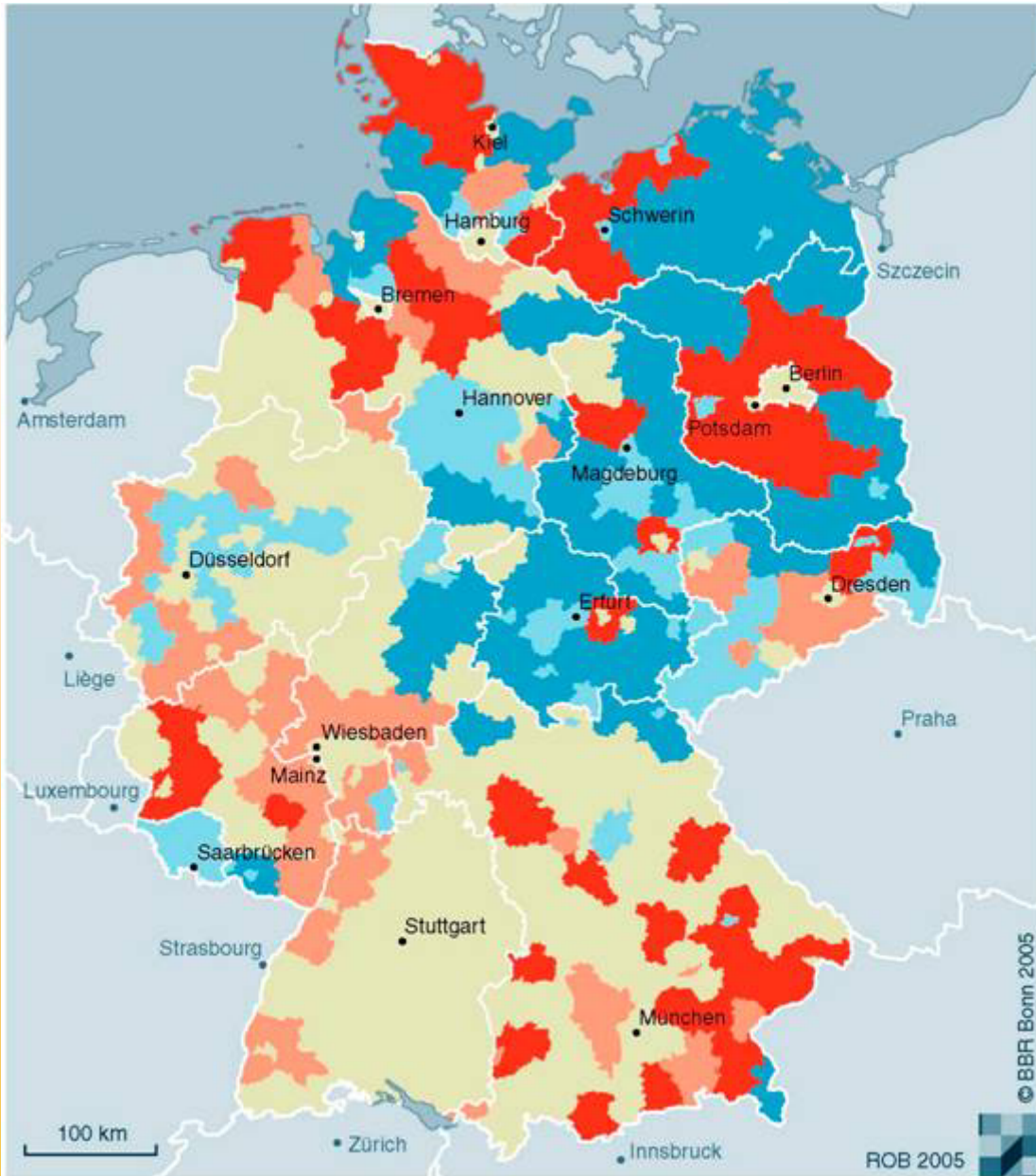
Kommentierung der Stadt Gera

05.06.07



Quellen:
 1) Arge Grass + Prof. Winkel: Stadtentwicklungskonzeption Gera, 1995; Stadt Gera, Abteilung Statistik/Wahlen
 2) Thüringer Landesamt für Statistik (TLS): Entwicklung der Bevölkerung Thüringens nach Kreisen 1998 -2020, Erfurt 2000
 3) Thüringer Landesamt für Statistik (TLS): Entwicklung der Bevölkerung Thüringens nach Kreisen 1998 -2020, Erfurt 2000;
 Stadt Gera, Abteilung Statistik/Wahlen

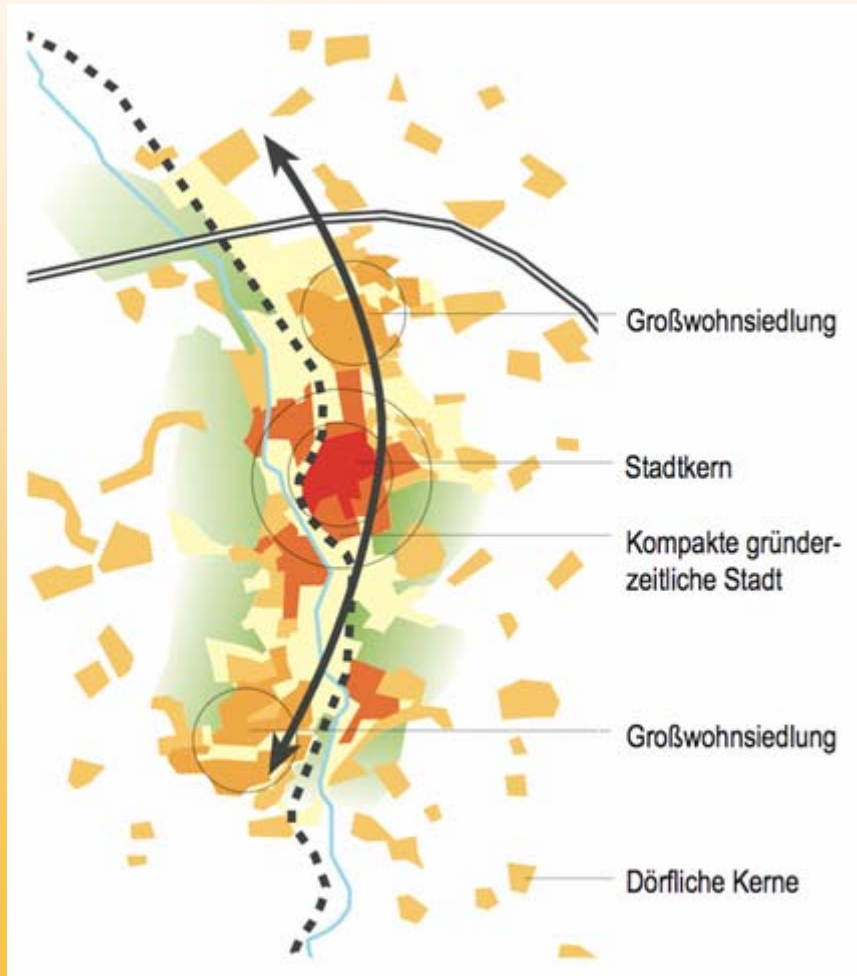
Demografie
 Prognosen



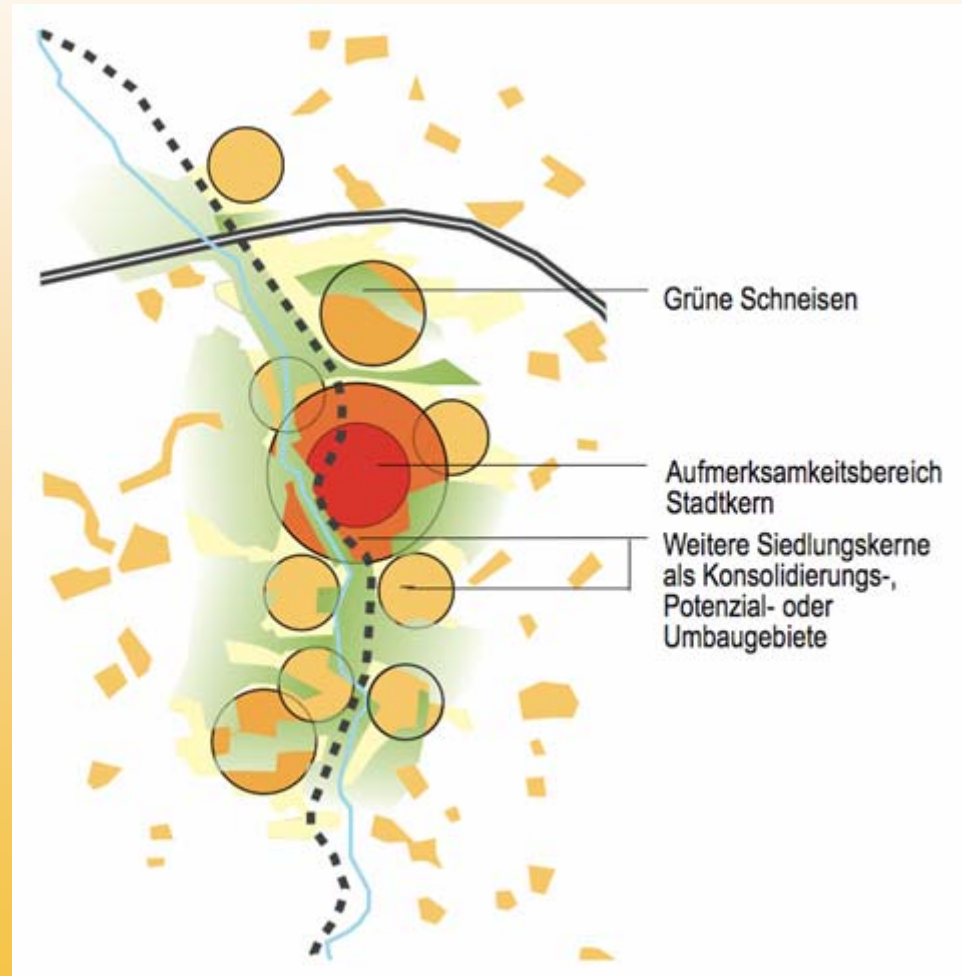
Künftige
Tragfähigkeitsprobleme

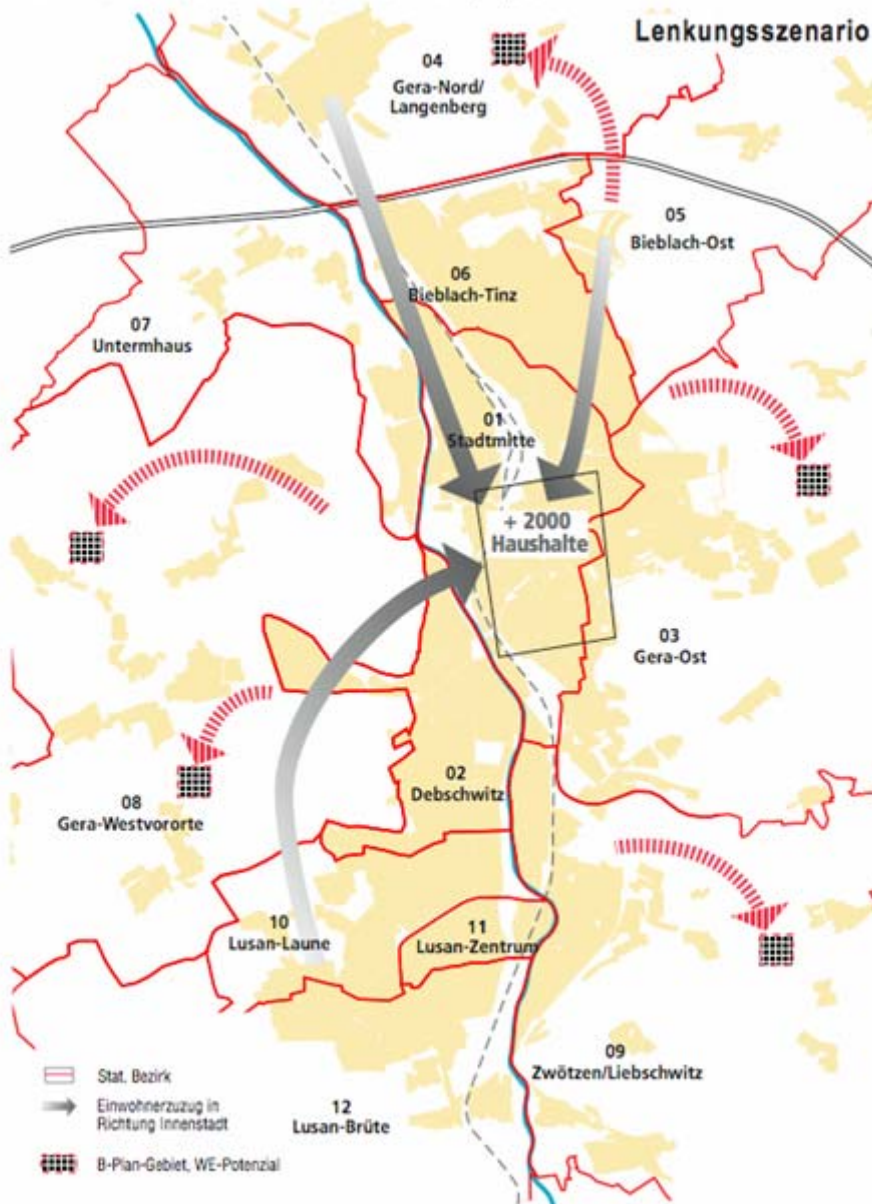
Entwicklungskonzeption Wohnen Gesamtstrategie Stadtumbau

Heutige Situation



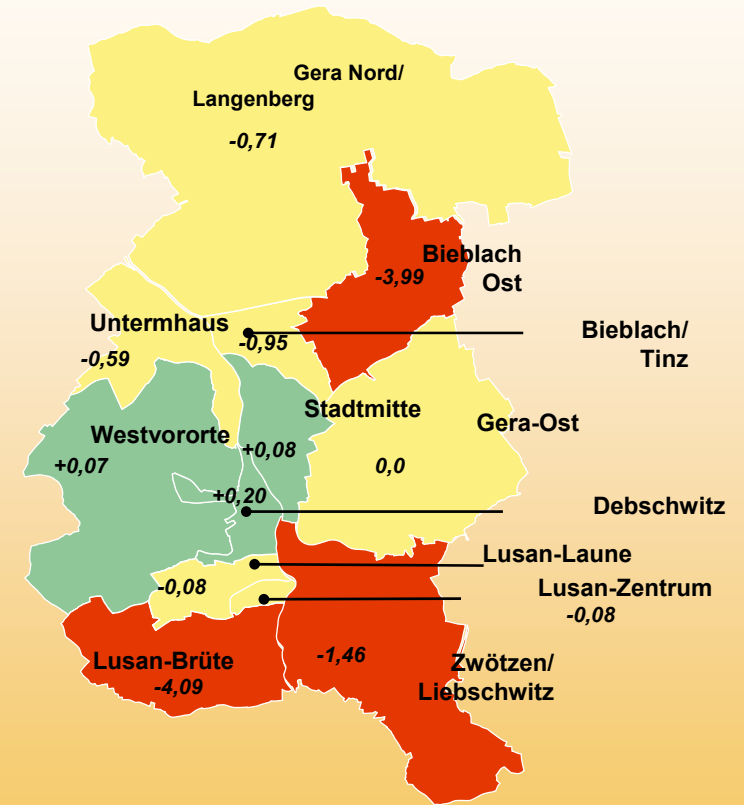
Ziel „Siedlungsstadt“





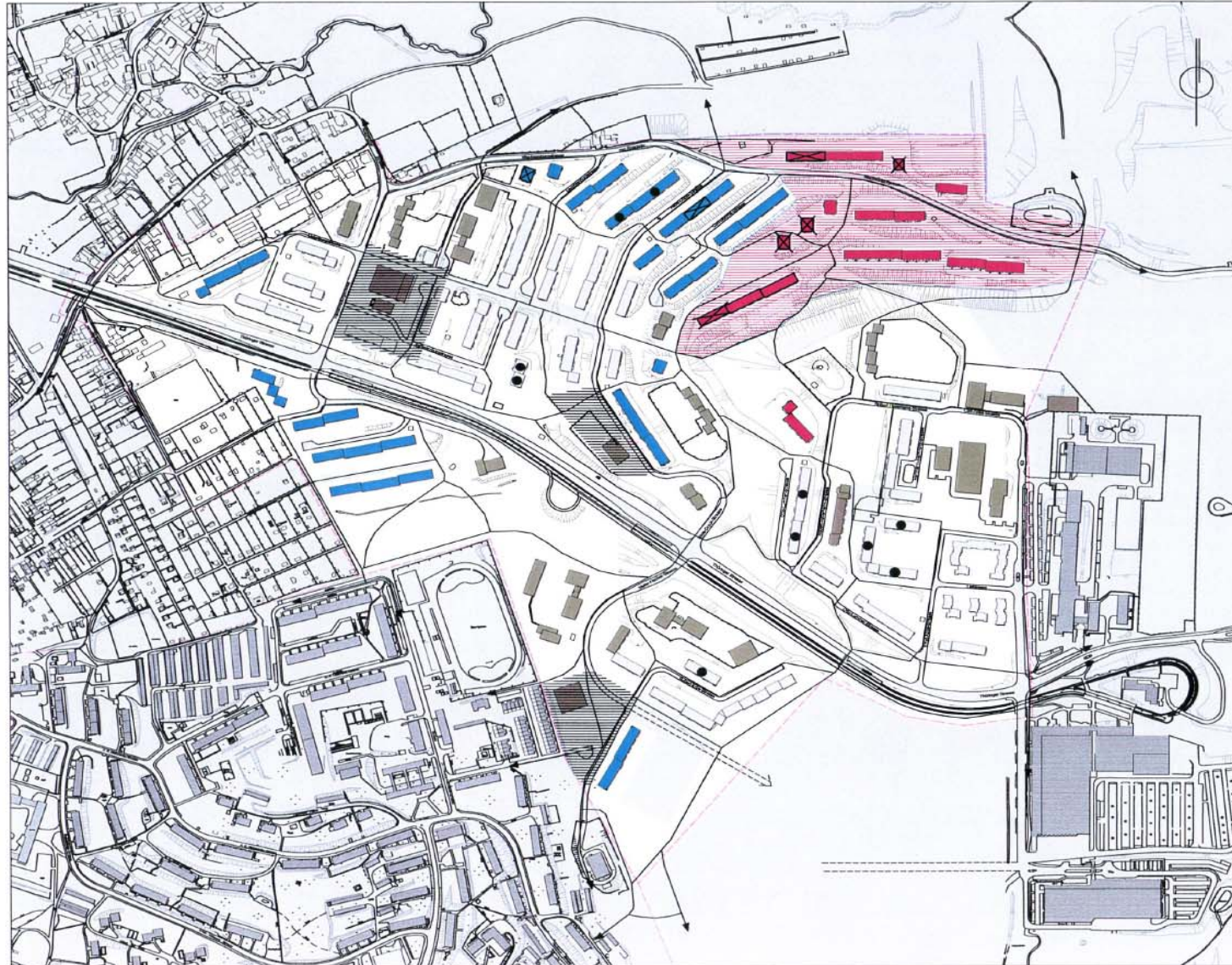
Bevölkerungsentwicklung 2004 – 2006 pro Jahr nach Statistischen Bezirken

(Einwohnerverlust Gera insgesamt p.a. – 1,01 %)



Entwicklungskonzeption Wohnen
Stärkung der Innenstadt

Rückbaukonzeption Bieblach-Ost



Stadt Gera
Rahmenplan und Sozialplan Bieblach

Rahmenplan Bieblach-Ost

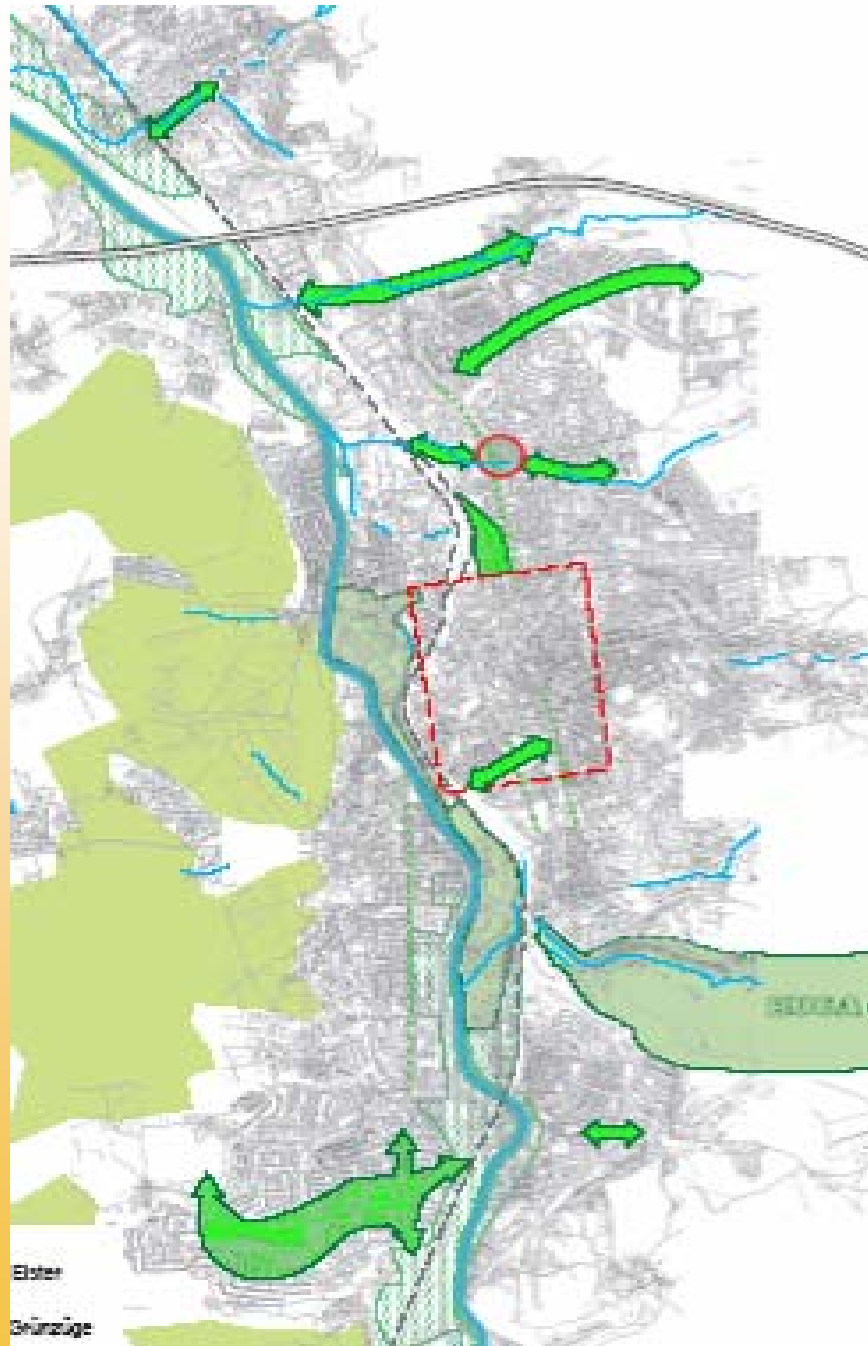
Plan 4: Rückbaukonzept

-  langfristig zu erhaltender Bestand
Rückbau/Geschossreduzierung bis 30%
-  Sonderfunktionen mit besonderer
gestalterischer Behandlung
-  Umstrukturierungsbereich Wohnen:
Rückbau/Geschossreduzierung bis 50%
-  Randlage / Rückbau vorgesehen
-  Umstrukturierungsbereich
Gewerbe / Handel
-  mögliche Sofortmaßnahmen /
Abriss kurzfristig bzw. mittelfristig
-  bereits sanierte bzw. in Sanierung
befindliche Wohngebäude



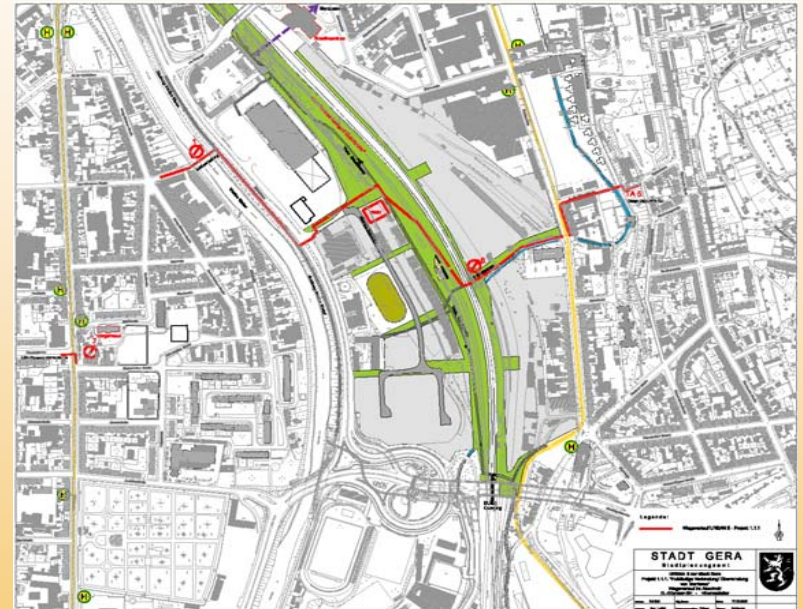
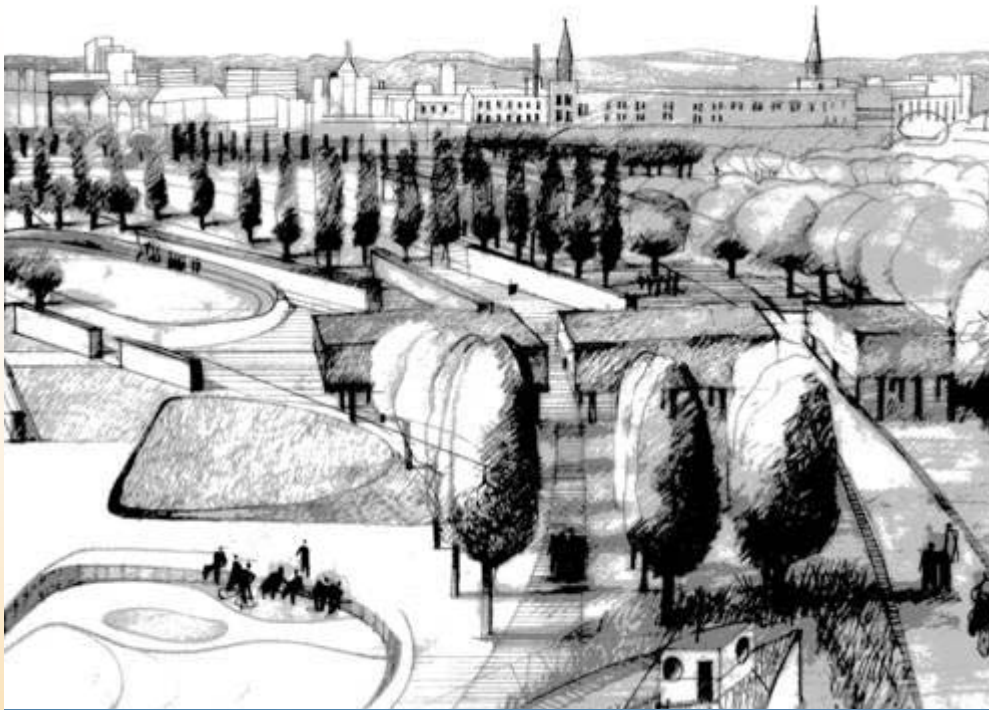
M 1: 5000

Stand Mai 2001



Entwicklungskonzeption Wohnen
Grünzüge in der „Siedlungsstadt“

BUGA-Bereiche Hofwiesenpark,
Ufer-Elster-Park und Gessental



Entwicklung Bahnbrache
Ufer-Elster-Park

BUGA-Zone 2007

Leitlinien der Entwicklung

Stadt der kurzen Wege

- verkehrsminimierende Zuordnung von Funktionen
- Innen- vor Außenentwicklung

Ökonomische Infrastrukturausstattung

- effektive Auslastung der bestehenden Infrastruktur
- kostensparende Flächenerschließung
- *Rückbau*

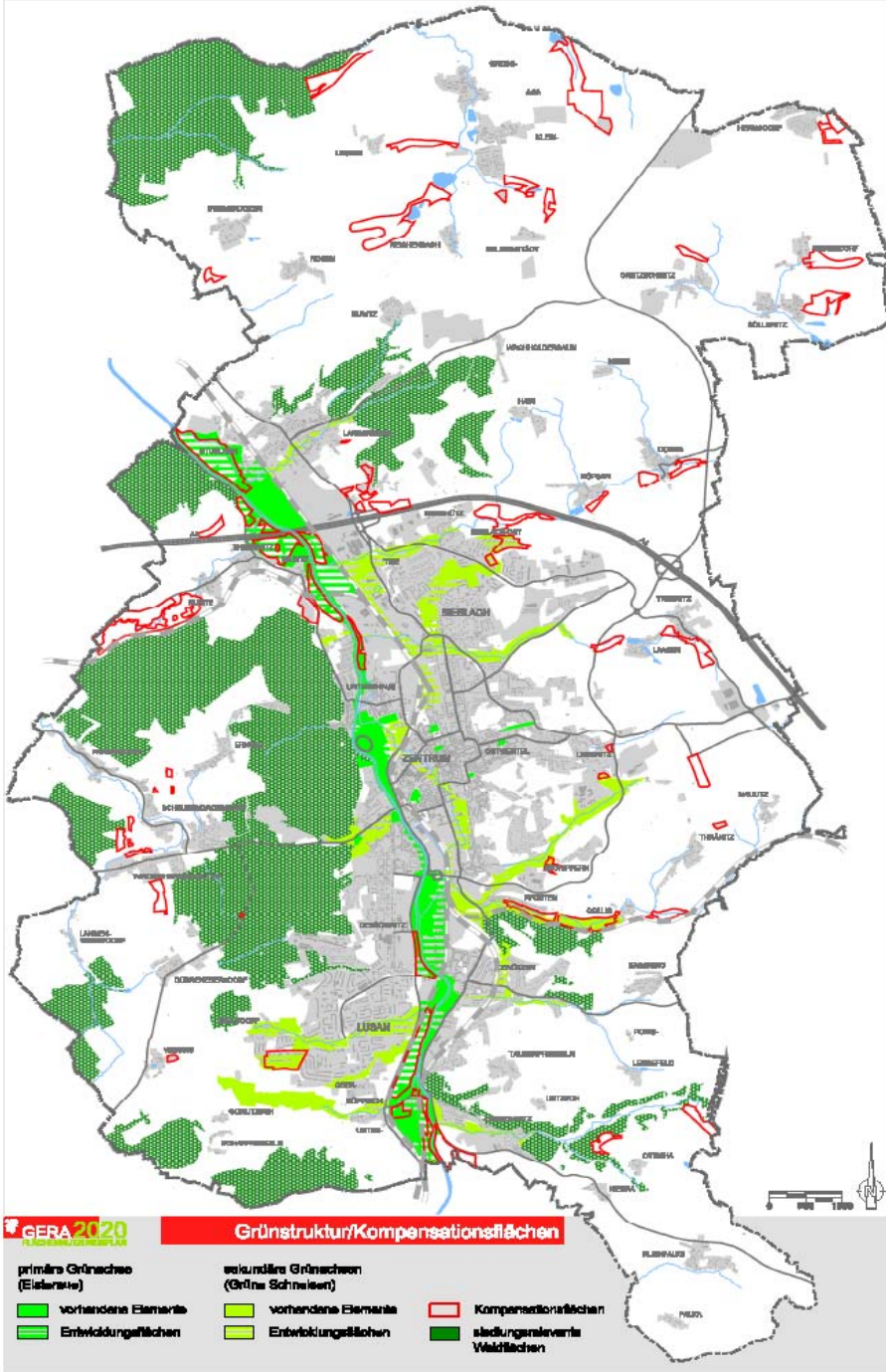
Wohnen in Gera

- Verbreiterung und Qualifizierung des Angebotes im Bestand
- nachfrage- und zielgruppenorientierte Wohnflächenentwicklung

Grüne Stadt am Fluss

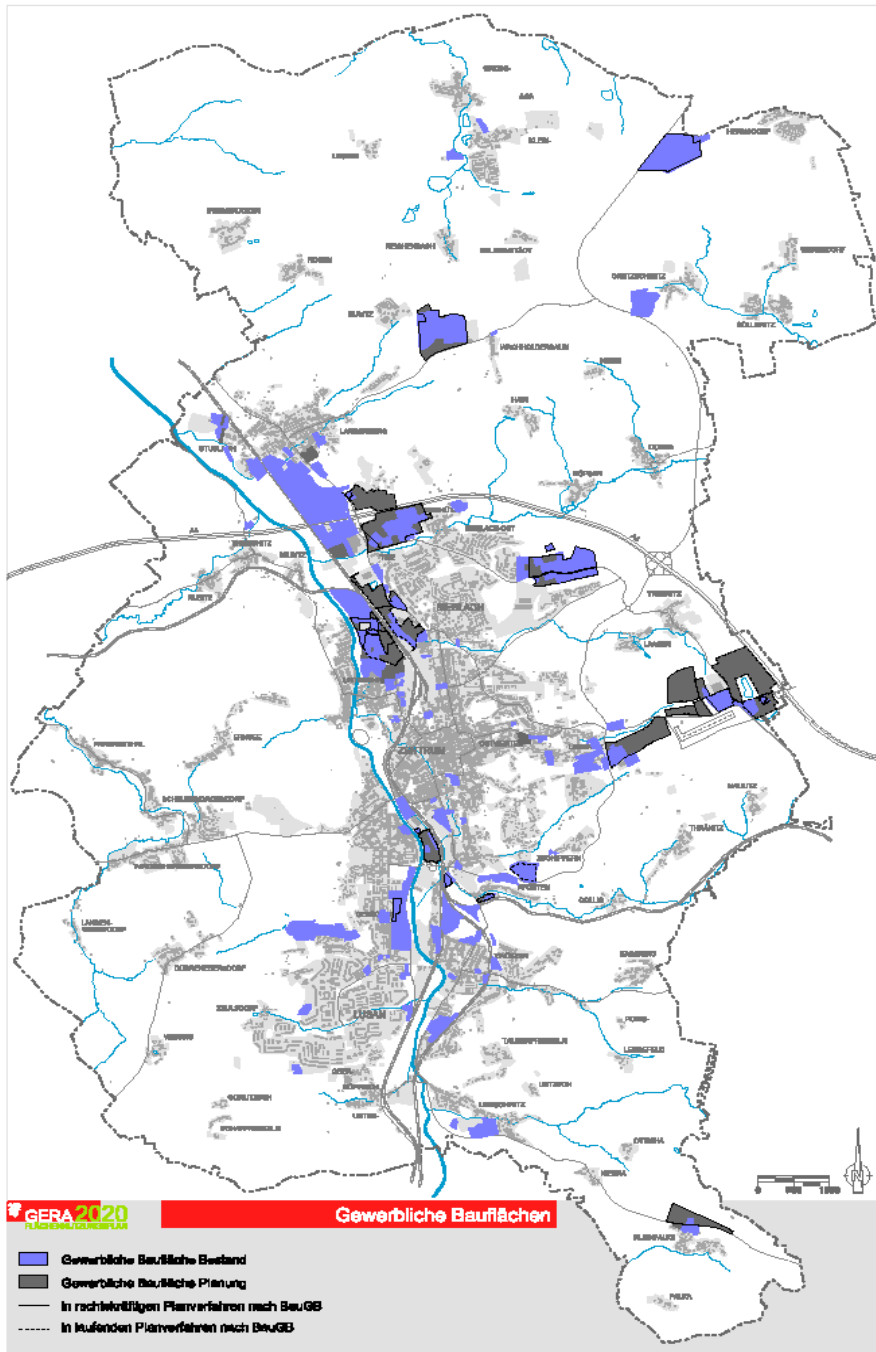
- Freiraumentwicklung als grüne Stadt am Fluss

durch Nutzbarmachung von Brachflächen

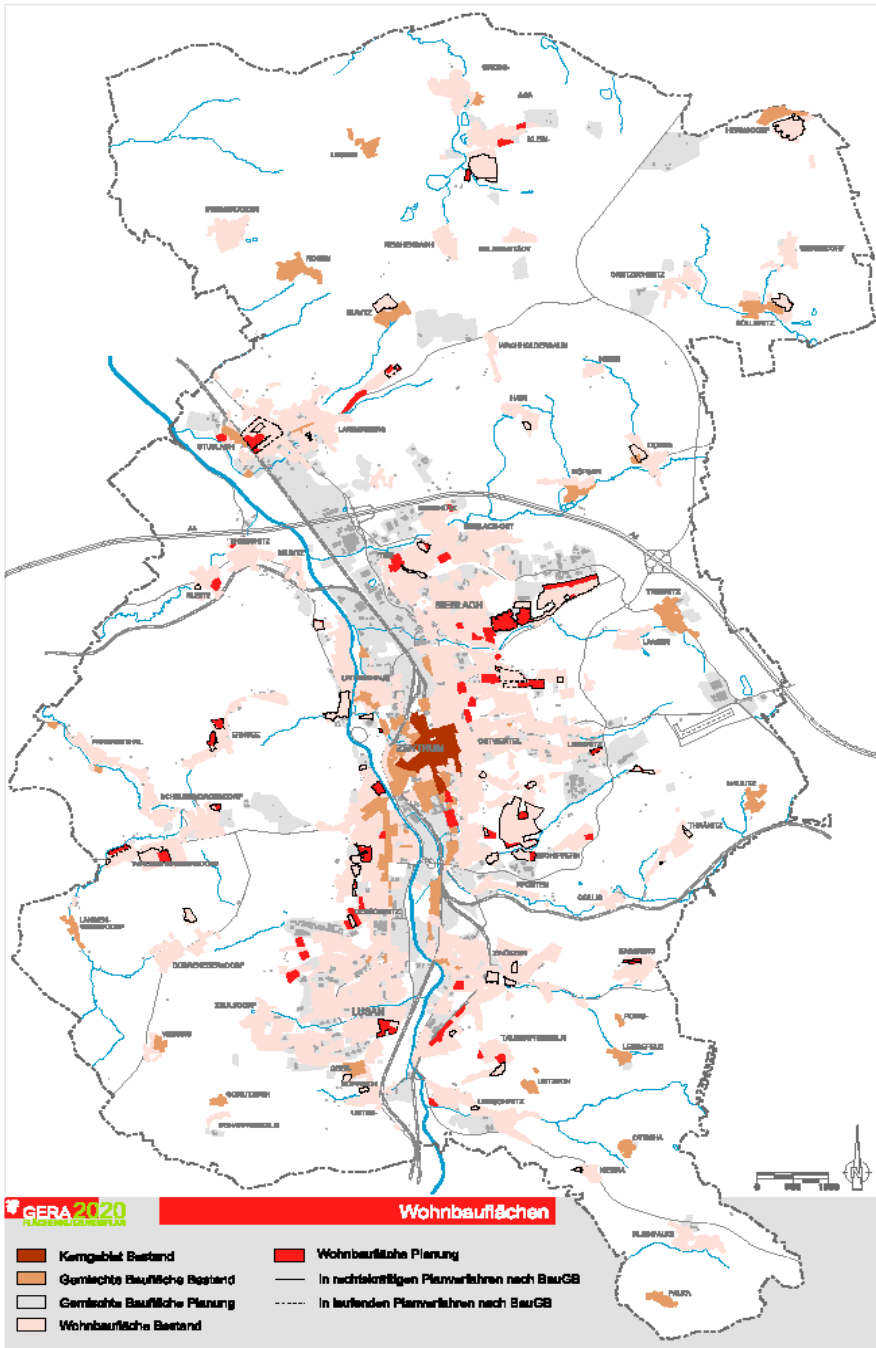


Flächennutzungsplanung
Entwicklungsflächen Grün

Grüne Schneisen



Flächennutzungsplanung Entwicklungsflächen Gewerbe



Flächennutzungsplanung
Entwicklungsflächen Wohnen

Fortsetzung Innenentwicklung

Haupthandlungsfeld:
Entwicklungsflächen aus
Wohn- und Gewerbebrachen



Haupthandlungsfeld:
Entwicklungsflächen aus
Wohn- und Gewerbebrachen

Schrumpfung - na und?

