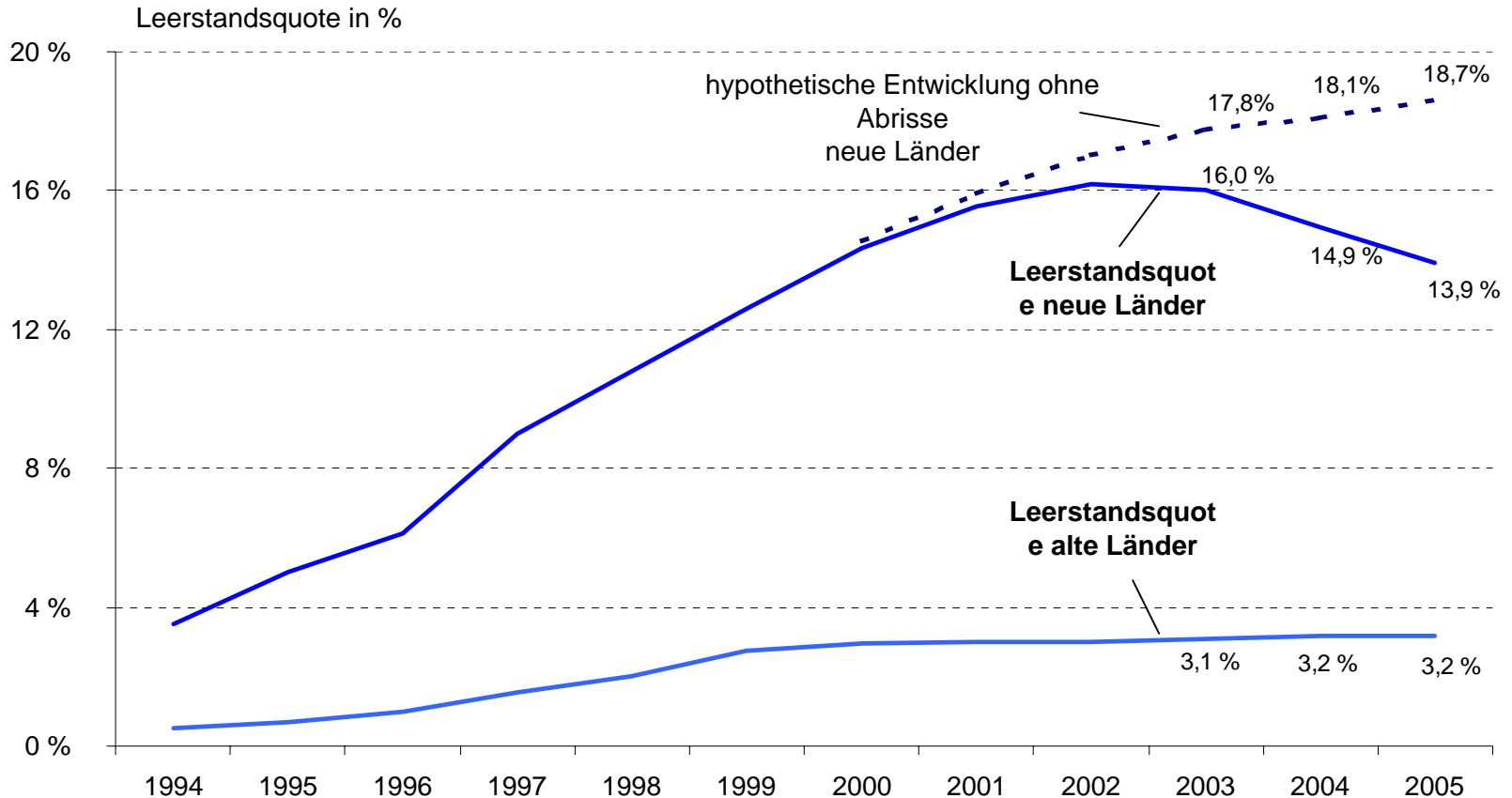


# Wohnungsleerstand in Ost und West 1994 - 2005

Leer stehende Wohnungen bezogen auf den insgesamt bewirtschafteten Wohnungsbestand der durch den GdW vertretenen Unternehmen



Theoretischer Leerstand: Leerstandsquote, wenn die Unternehmen - bei sonst gleichen Bedingungen der Bestandsentwicklung - ihren Leerstand nicht durch Abrisse vermindert hätten

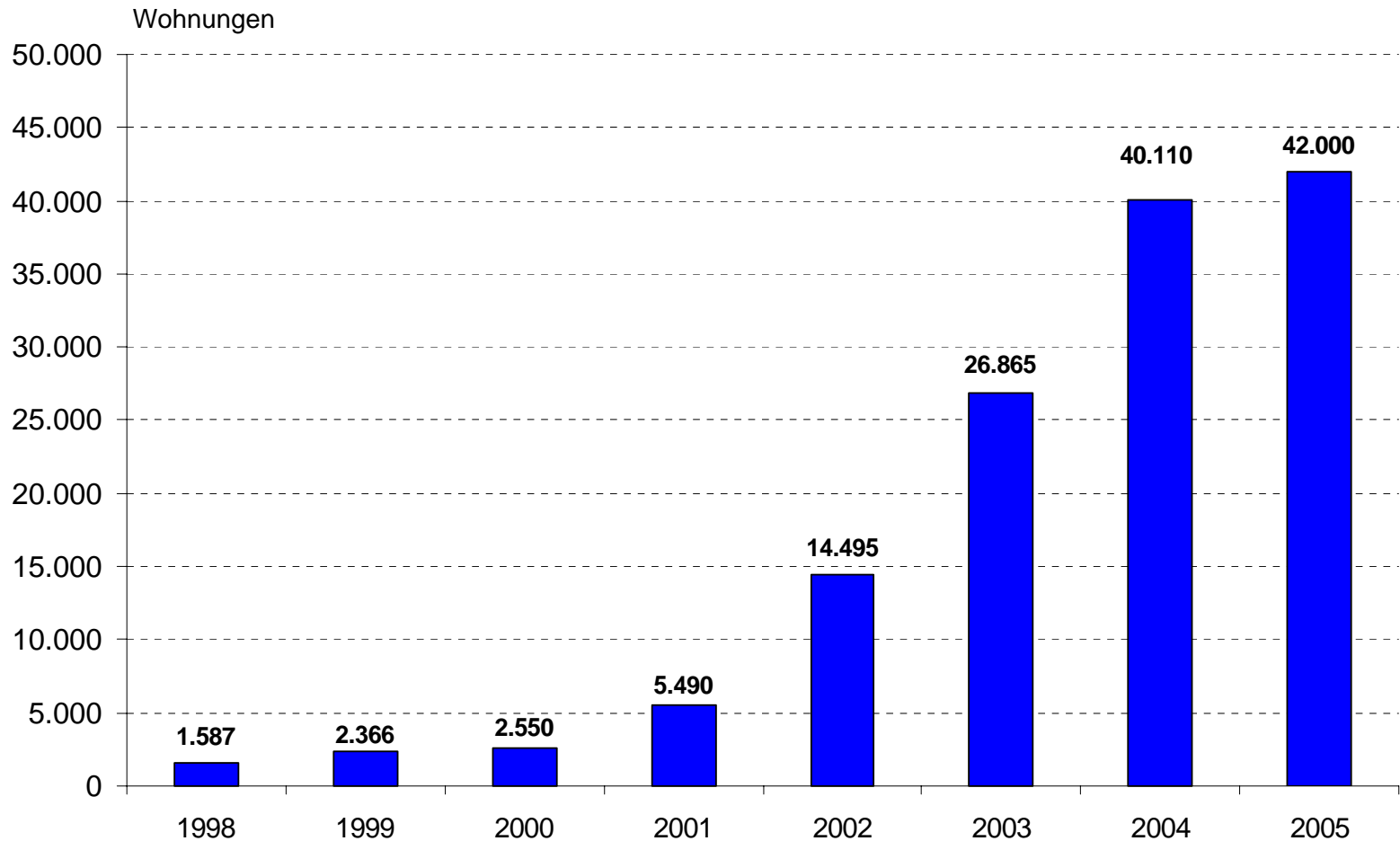
Quelle: GdW-Jahresstatistik 2004, 2005

© GdW Schrader - 29-03-2006

GdW Bundesverband  
deutscher Wohnungs- und  
Immobilienunternehmen

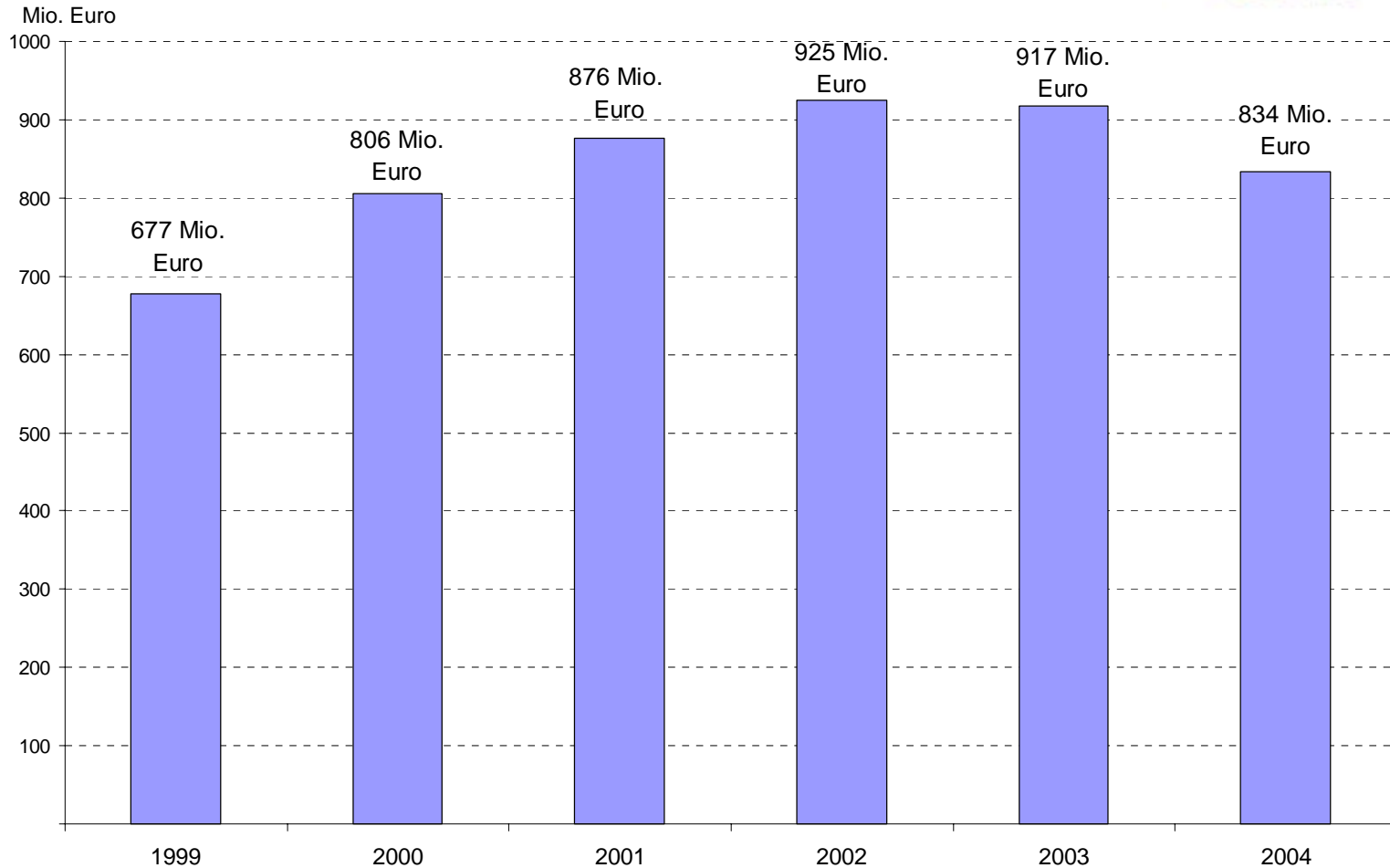
# Abriss/Rückbau im Rahmen des Stadtumbau Ost 1998 - 2005

bei den vom GdW vertretenen Unternehmen in den neuen Bundesländern



GdW Bundesverband  
deutscher Wohnungs- und  
Immobilienunternehmen

# Mietausfälle aufgrund von Leerstand in den neuen Ländern 1999 bis 2004



# Rentabilitätskennziffern 1997 - 2005

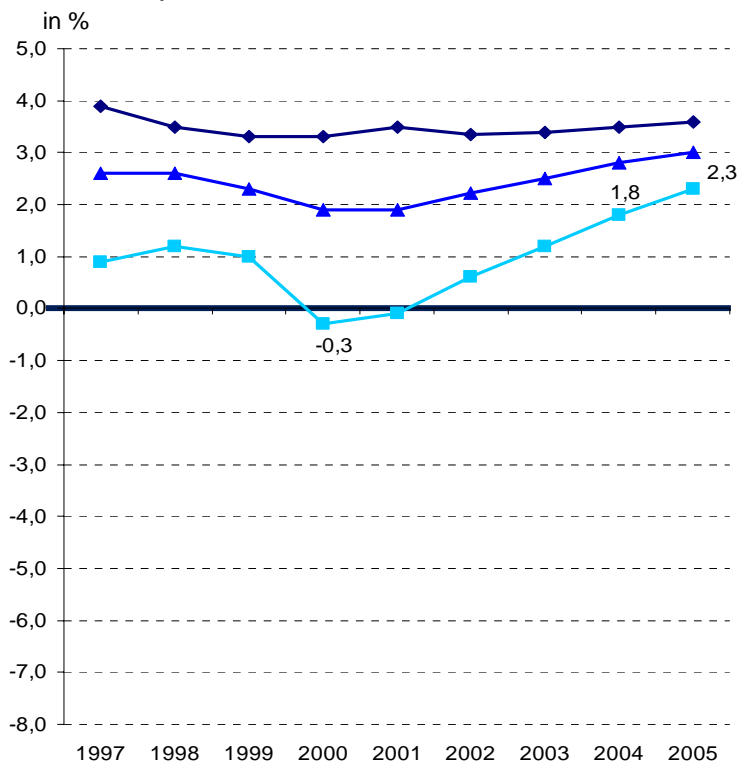
## Gesamtkapitalrentabilität und Eigenmittelrentabilität

bei den vom GdW vertretenen Unternehmen

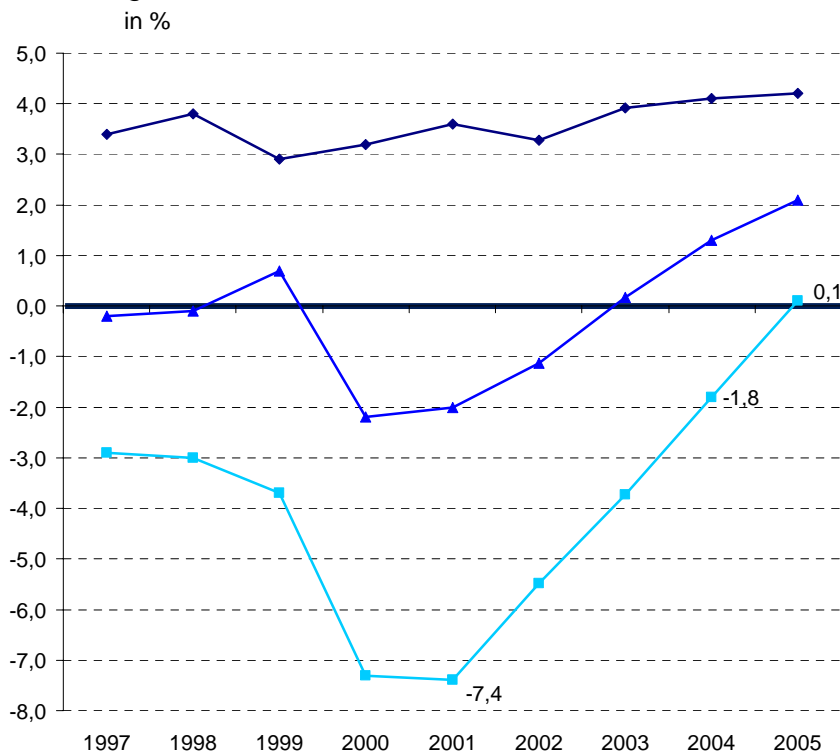


- Alte Länder
- Deutschland insg.
- Neue Länder

### Gesamtkapitalrentabilität



### Eigenmittelrentabilität



Quelle: GdW Jahresstatistik 2004, \*Jahre 2004/2005 eigene Schätzung

© GdW Schrader – 29-03-2006

GdW Bundesverband  
deutscher Wohnungs- und  
Immobilienunternehmen