

Dr. Reinhard Scholland

LEG Thüringen

Fachveranstaltung „Stadtumbau braucht Aufwertung!“ am 3. November 2004

Städtedreieck am Saalebogen

Region	Wirtschaft	Tourismus	Veranstaltungen	Service
--------	------------	-----------	-----------------	---------

Bad Blankenburg
Rudolstadt
Saalfeld

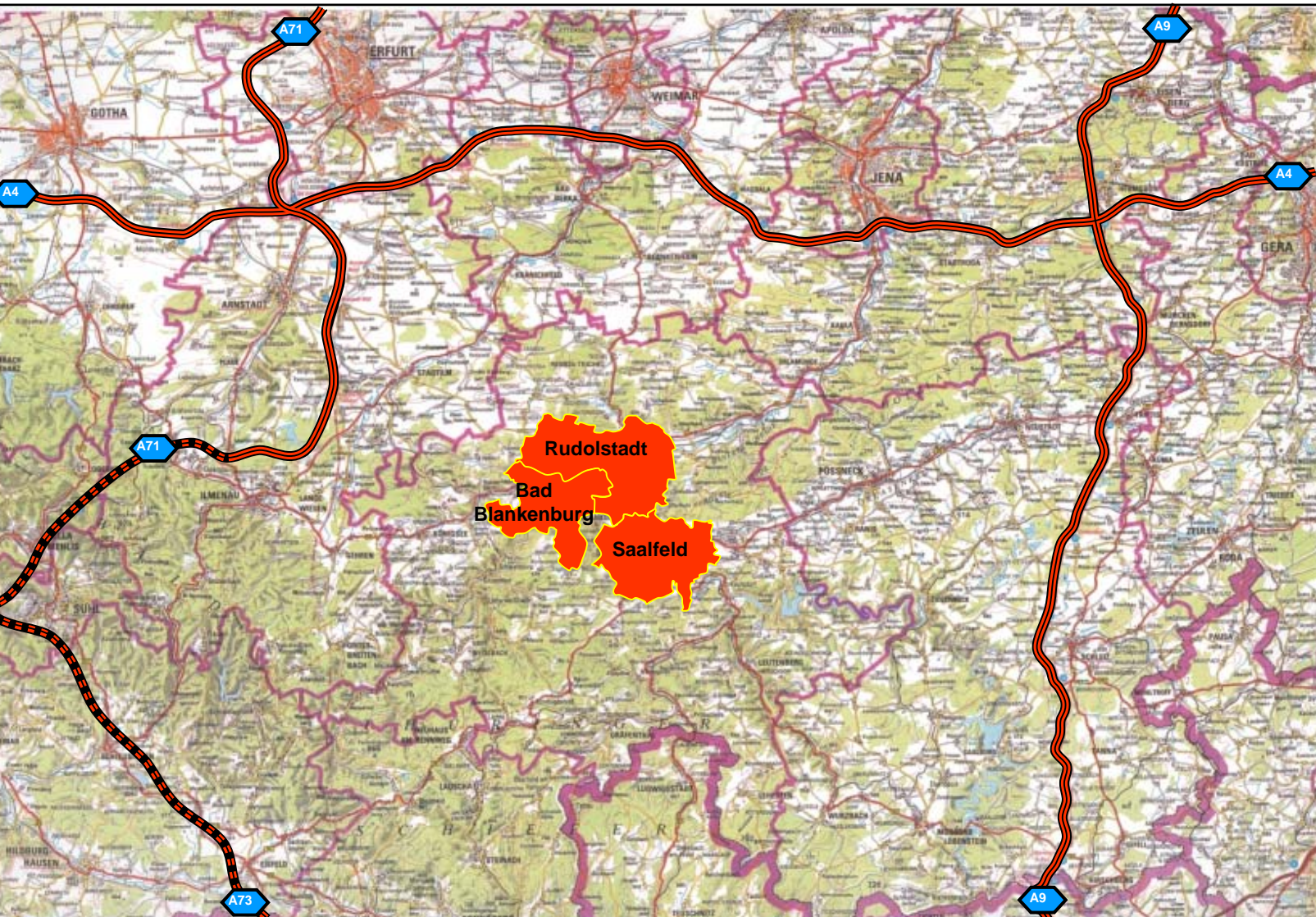
Homepage
Impressum
Inhalt
Kontakt



**Herzlich willkommen
im Städtedreieck
am Saalebogen**

----- Laufschrift -----

© 2003 by www.saalebogen.de

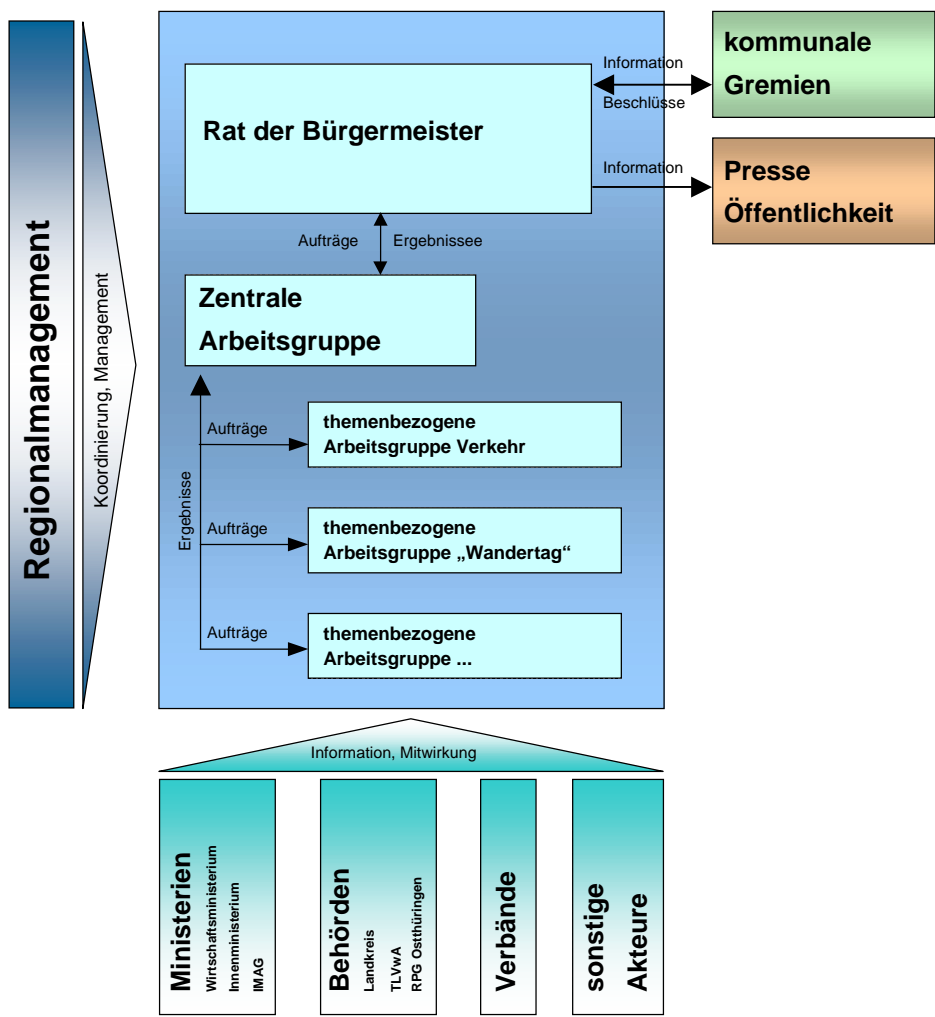


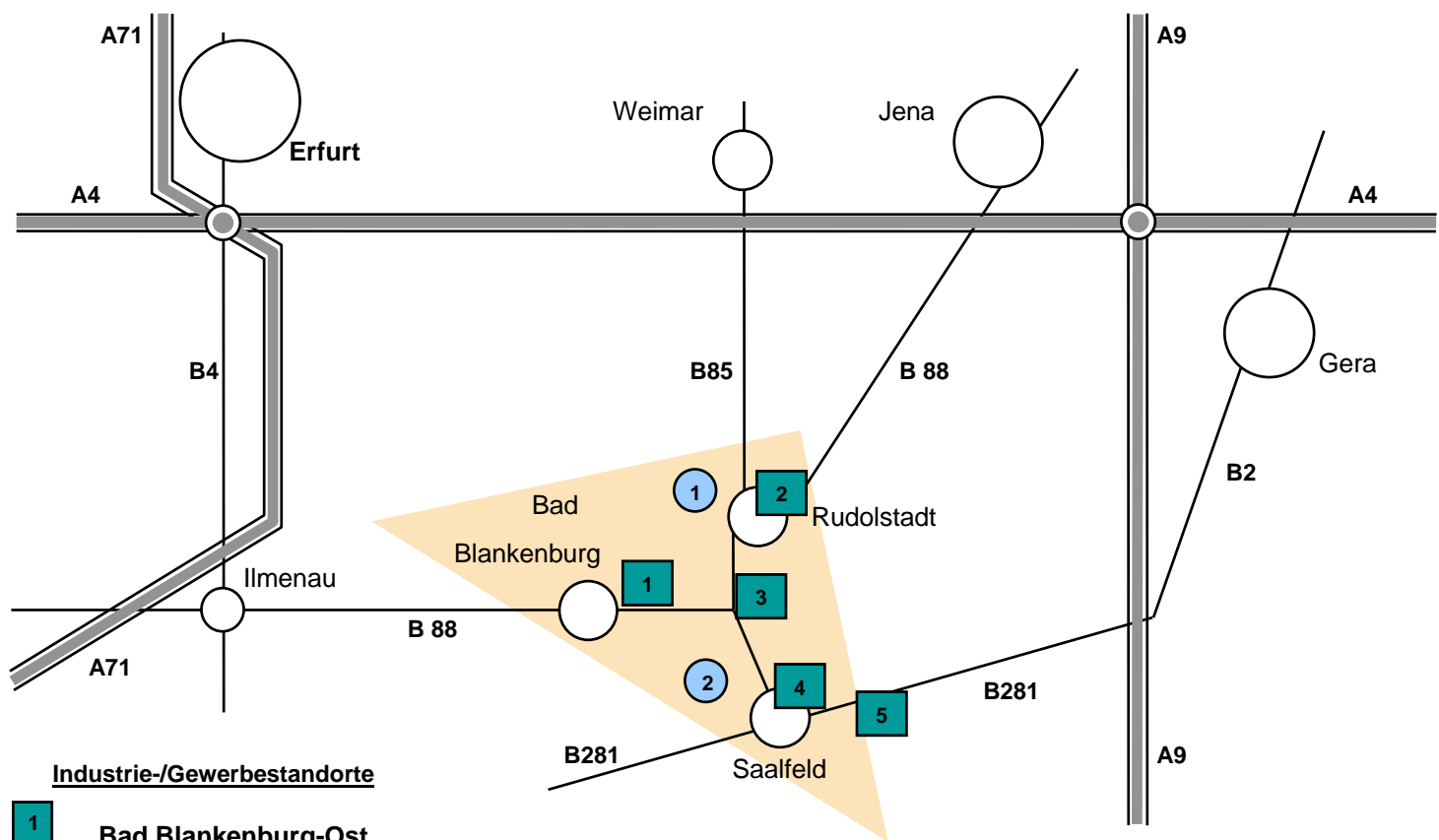
	Bevölkerung ¹⁾		Zahl der Haushalte ²⁾		Veränderung 1995-2003	
	1995	2003	1995	2003	Bevölkerung	Haushalte
Saalfeld	31.922	28.393	14.600	13.800	-11,1%	-5,5%
Rudolstadt	28.691	26.010	13.200	12.700	-9,3%	-3,8%
Bad Blankenburg	8.197	7.658	3.700	3.500	-6,6%	-5,4%
gesamt	68.810	62.061	31.500	30.000	-9,8%	-4,8%

¹⁾ Quelle: Thüringer Landesamt für Statistik (Angaben jeweils zum 31.12.)

²⁾ eigene Schätzung

Organisationsform des Regionalmanagements





Industrie-/Gewerbestandorte

- 1 Bad Blankenburg-Ost
- 2 Rudolstadt-Ost
- 3 Rudolstadt-Schwarza
- 4 Geraer Bahnbogen
- 5 Maxhütte Unterwellenborn

Konversionsflächen

- 1 Rudolstadt-Schaala
- 2 Saalfeld-Beulwitz

Integrierte Standortentwicklung auf brachgefallenen Flächen

	Wohnungsbestand ¹⁾		Zahl der Haushalte ²⁾		Differenz Wohnungen-Haushalte	
	1995	2003	1995	2003	1995	2003
Saalfeld	14.686	15.392	14.600	13.800	86	1.592
Rudolstadt	13.066	13.771	13.200	12.700	-134	1.071
Bad Blankenburg	3.799	3.917	3.700	3.500	99	417
gesamt	31.551	33.080	31.500	30.000	51	3.080

¹⁾ Quelle: Thüringer Landesamt für Statistik (Angaben jeweils zum 31.12.)

²⁾ eigene Schätzung

